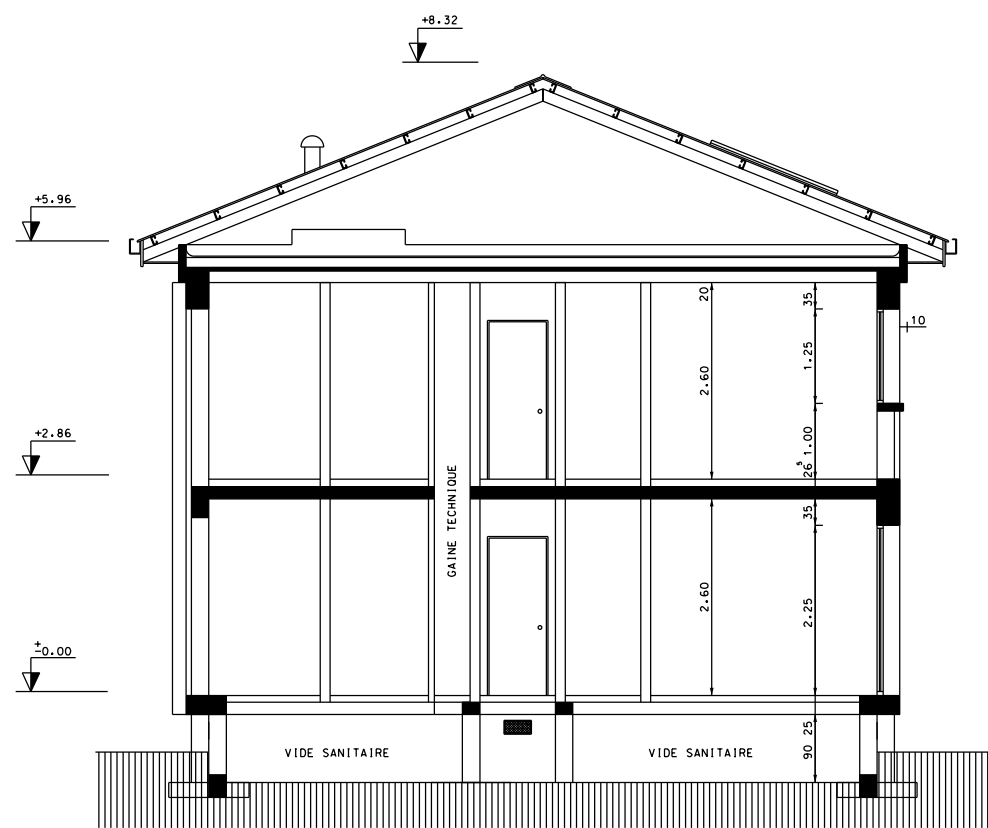






COUPE A-A



 DIRECTION D'INFRASTRUCTURE de la DEFENSE de NOUMEA	Chargé d'affaires : TSEF BIRRIÉ C Tel: 687-292952	Nouméa Pointe Chaleix logements base navale Chaleix Réhabilitation du bâtiment logement 035				 LIBERTÉ • ÉGALITÉ • FRATERNITÉ RÉPUBLIQUE FRANÇAISE  MINISTÈRE DES ARMÉES
	Architecte : IMI. SAUVÉ Tel: 687-292992					
	Dessiné par : OET. t. PIERREZ	DCE	COSI N° 453986 Nom du fichier: 988818-045H I_COMP_DCE		Projet 24 024	
	Directeur de la DID Nouméa IC1MI LANCIEN	COUPE A-A ETAT ACTUEL  Echelle : 1/100	Date Aout 2024	N° Ordre 05 / 11	Indice A	